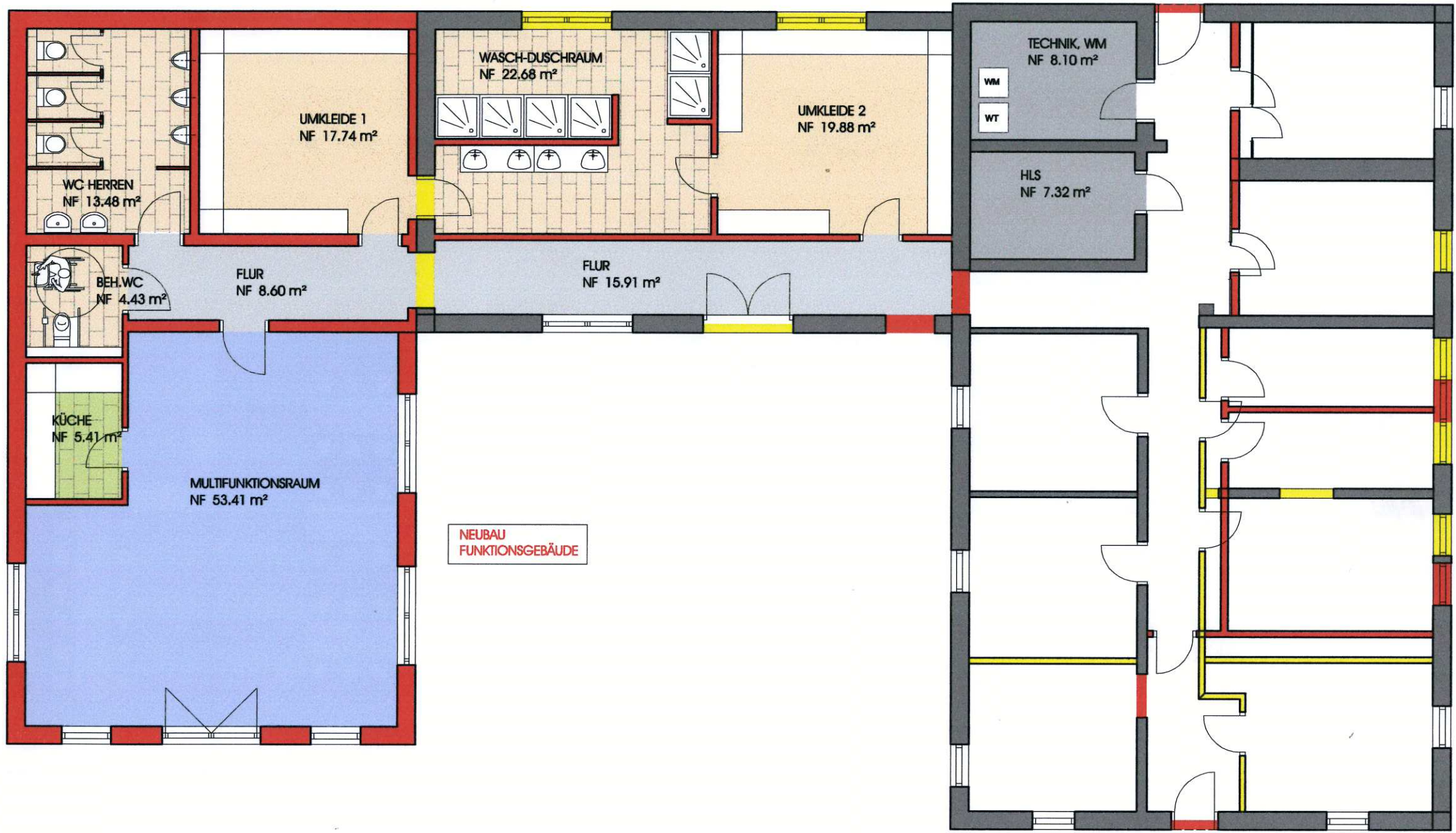


UMBAU ALTES
FUNKTIONSGEBÄUDE



NEUBAU
FUNKTIONSGEBÄUDE

grundriss erdgeschoss

NEUBAU FUNKTIONSGEBÄUDE TÖRPESPORTPLATZ IN GOTHA - VORENTWURF - 1 B. BA - 2. VARIANTE

planung: rp gotha gmbh | schwabhäuser str. 18 | 99867 gotha | fon: 03621 | 22 699 63

stand : 10. mai 2016
masstab: m 1: 100
bearbeiter: d. dittmar